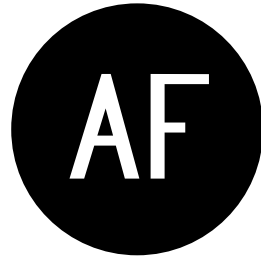




Forslag 3

Af Christian Skougaard Petersen

TRE
ITERATIONER



DET STORE RELIEF

Projektet

'For mig er de indbyrdes relationer figurerne imellem som pladetektoniken i jordens skorpe, nogle bliver som kæmper, andre forsvinder'

-Willumsen i anden del af 3 iterationer.

Jeg tager hermed mit lod som deltager i J. F. Willumsen i stribevis konkurrence, med det eksperimenterende Graphic novel projekt '3 Iterationer'. En udgivelse der er tænkt i tre dele á 25 sider. Et værk der vil omhandle Willumsen, hans eklektiske proces og projektet Det Store Relief.

Fortællingen

Skitsen

Tegneserien er bygges op omkring tre studier Willumsen lavede til Det Store Relief I tre vidt forskellige skalaer, materiale og udtryk. Det store relief er Willumsens 6 gange 3 meter store livsværk, der skildrer menneskelivet og første del tager udgangspunkt i en af hans allerførste skitser fra d. 20. Dec. 1898. Og baren i Chicago, relieffet var tænkt til, er et central omdrejningspunkt. Den 1. iteration er lavet i en energisk og nærmest skødesløs streg der mimer Willumsens skitse.

Tegningen og skitsen som ideens rum er det bærende tema i den første iteration

Relief

Anden del belyser de tematikker Willumsen arbejder med i det store relief, samt transformationen fra ide og tegning til det rumlige objekt. Stilistisk vil opslagene være opbygget som relieffer.

Relieffet gør det vil gøre det muligt at løfte det tegnede element ud i en rumlig dimension.

Tredje del

Tredje del tager afsæt i et oliemaleri Willumsen skabte med udgangspunkt i af Det Store Relief, som er nærmest diagrammatisk i sit udtryk. Dette

maleri er oversat til en mosaik teknik, der understreger de diagrammatiske kvaliteter i billedet- adskilte motiver, Willumsens farvepalet

Dette afsnit beskæftiger sig med brydninger og relationer.

Temaer

Det centrale tema er kunstnerens iterative proces i almindelighed, og Willumsens informerede og afsøgende arbejdsmetoder i særdeleshed. Spejlet og kortet vil være tematiske omdrejningspunkter og forholder sig henholdsvis til det stærke selvbiografiske element i Det Store Relief og det sanselige overfor processen og det planlagte.

Proces

I min egne proces vil jeg tilstræbe at nærme mig Willumsen arbejdes metode, men oversætte dem til tegnseriemediet. Dette vil jeg gøre ved hjælp af 3d software og digital laserskæring. igennem at arbejde med de samme kvalitative instrumenter og redskaber forsøges der at åbne for en parallel læsning af Willumsens værk DSR hvor det ikke er det endelige udsagn der kastes for under luppen, men i stedet at forsøge at læse værket med de samme briller som Willumsen, i sin selvbiografiske konstruktion. måske ved at arbejde med det samme materialer og processuelle arbejds-gange som kunstneren, er det muligt at se gennem Willumsens mange lag, og komme tættere på manden bag værket.

Fremgangsmåde

Jeg har i praksis arbejdet med dokumentation af arkitektur og landskaber. Dokumentationerne bliver bundet op på nogle gange fantastiske, andre gange biografiske fortællinger, der blotlægger det dokumenteredes funktion eller rolle i samfundsmæssige og historisk kontekster. Et eksempel på dette er min seneste udgivelse, som jeg tegnede, da jeg var bosat i Londons East-End (2005-09). Den handlede om Robin Hood Gardens, et revolutionerende socialt boligbyggeri bygget i 70'erne. I denne sammenhæng vil jeg bruge teknik denne tekst til at analysere og bearbejdning af Willumsen studier, fremkalde historier og nye måde at bruge teknikkerne på i en tegneserie sammenhæng.

ABCDEFGHIJK
LMNOOPQRSTU
VWYÆØÅ

Skrifttype baseret paa udstillingsplakat
af Willumsen og lavet til brug i Tre Iterationer.



DA JEG SKAL HAVE
PLÆKKEN MED
KORTET TIL BARNEN



ALLE MINE
TEGNINGER
LIGNER
FAROER

DA DE BLEV LAVET



VAR DE
PRÆCISE
UDTRYK FOR
MINE IDEER



DE ER SOM GAMLE
PORTEGNEDE KORT

ENGANG VAR
DE KONKRETTE
OPTEGNELSER
FULDE AF
MENING

NÅR JEG SKAL TIL
BARNEN BRUGER JEG
DETTE KORT



KOMMER JEG TIL AT
TRÆKKE EN MINE
SKITSE MED FRÅ
MIN LOMME



SOM JEG STÅR MED
KORT OG SKITSE
SIDE OG SIDE
SLÅR DET MIT



ET KORT ER SOM
SKRUELLEN AF
EN CUBUS



EN APPELSKRAEL
LAGT UD FLADT



BECCER BESKRIVER
DE EN PLATE TIL
ET KÅL



JEG SEER SAMTIDIG
MIT VÆRK SOM ET
SPEIL AF

OG SOM ET
KORT OVER
HENNESKE
LIVET

KORT ET ER
UBRUGELIGT UDEM
ANSTRENGSEL SER
AF FORSTÅDEN



SPEILET VIRKER
SLOT IKRAFT AF SIN
TILSTEDE VÆRELSE
FA HENNESKE LIGT SOM
DIR



DET VÆRK
JEG AGTER AT
LAVE TIL BARNEN
ER ET ANDET
SLAGS KORT

FØR MIG ER DE
INDBYRDETS
RELATIONER
FIGURERNE
MELLEM

SOM P
TONIK
JORDSK



LADETEK
KEN I
ORPEN

NOGLE AF DEM
BLIVER KÆMPER



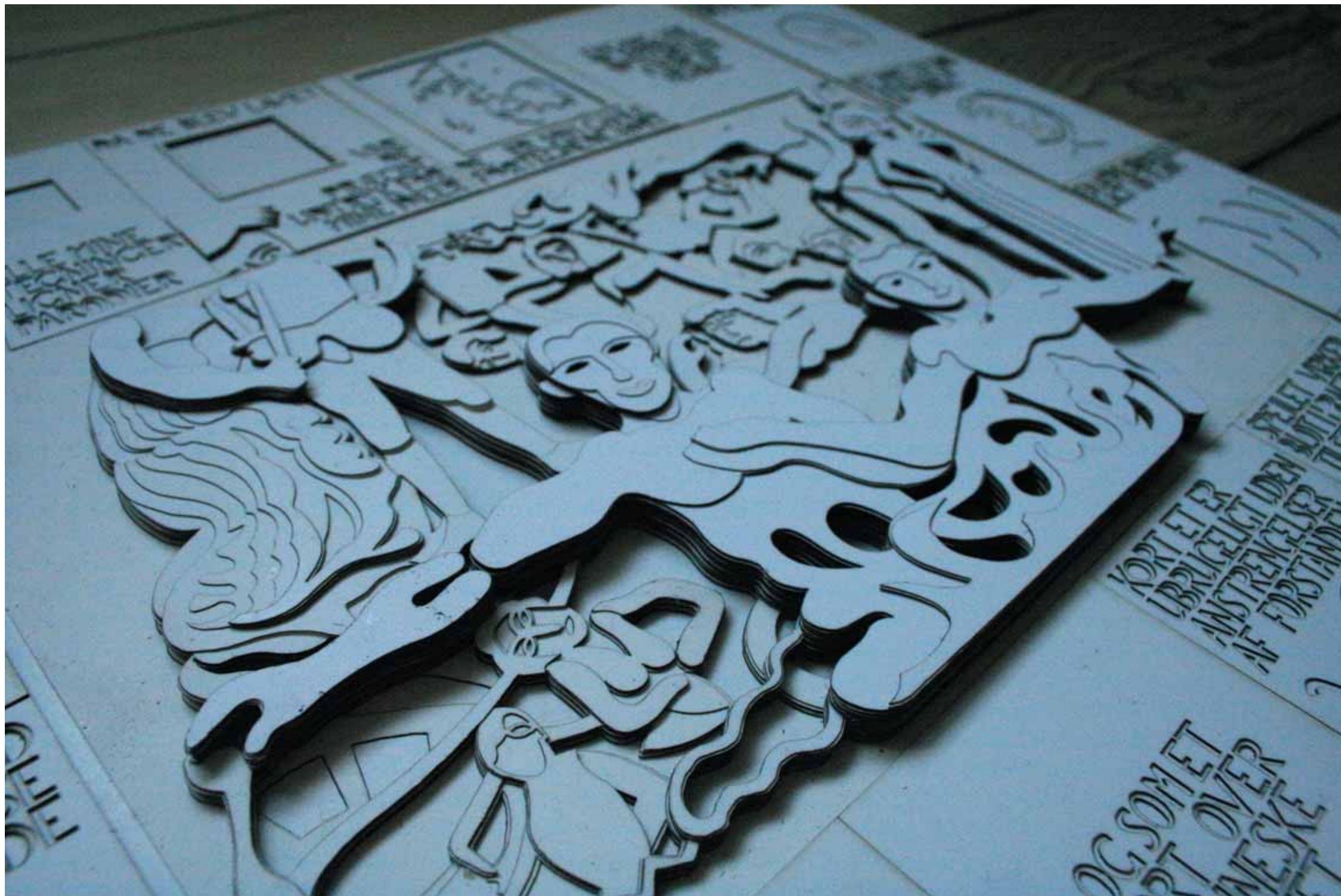
ANDRE FORSVINDER



GRØN RØD OG
HVID MARMOR

KORTET VISER
FOREKOMSTER

OG DETTE HVOR
MARMOREN SKAL
VÆRE I VÆRKET



KORT ET ER
LBRUGELIGT IDEN
ANSTRENGSELER
AF FORSTANDE

OG SOM ET
PT OVER
MESKE

FOR NIC ER DE
INDBYNDTE
RELATIONER
FIGURERNE
IMELLEM

SOM P LADETEK
TONIK KEN I
JORDSK ORPEN



NOGLE AF DEM
BLIVER KÆMPER



ANDRE FORSVINDER

